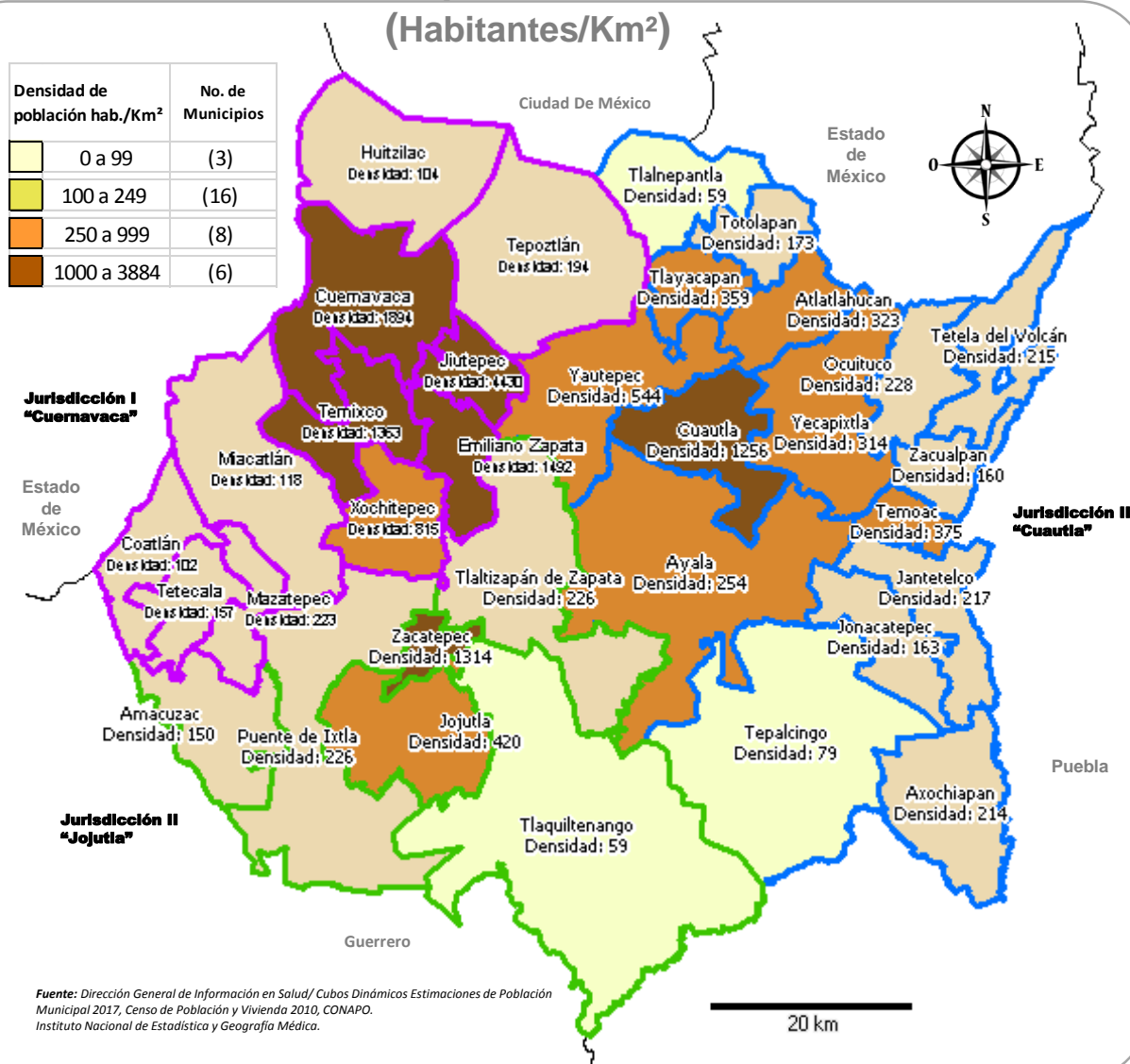


SERVICIOS DE SALUD DE MORELOS
DIRECCIÓN DE PLANEACIÓN Y EVALUACIÓN
SUBDIRECCIÓN DE PLANEACIÓN Y DESARROLLO

Densidad de la población, Morelos 2017

(Habitantes/Km²)

Densidad de población hab./Km ²	No. de Municipios
0 a 99	(3)
100 a 249	(16)
250 a 999	(8)
1000 a 3884	(6)



Municipio	Extensión territorial INEGI	Población 2017	Densidad 2017
Morelos	4958.2	1,965,487	396

Jurisdicción sanitaria I "Cuernavaca"

005 COATLÁN DEL RÍO	102.6	10,482	102
007 CUERNAVACA	207.8	393,585	1,894
008 EMILIANO ZAPATA	65	96,962	1,492
009 HUITZILAC	190.2	19,757	104
011 JIUTEPEC	49.2	217,935	4,430
014 MAZATEPEC	45.9	10,252	223
015 MIACATLÁN	233.6	27,529	118
018 TEMIXCO	87.7	119,544	1,363
020 TEPOZTLÁN	242.6	47,104	194
021 TETECALA	53.3	8,344	157
028 XOCHITEPEC	89.1	72,582	815

Jurisdicción sanitaria II "Jojutla"

001 AMACUZAC	125	18,748	150
012 JOJUTLA	142.6	59,886	420
017 PUENTE DE IXTLA	299.2	67,672	226
024 TLALTIZAPÁN	236.7	53,495	226
025 TLAQUILTENANGO	581.8	34,046	59
031 ZACATEPEC	28.5	37,442	1,314

Jurisdicción sanitaria III "Cauatla"

002 ATLATLHUACAN	71.4	23,040	323
003 AXOCHIAPAN	173	37,069	214
004 AYALA	345.7	87,694	254
006 CUAUTLA	153.7	193,023	1,256
010 JANTETELCO	80.8	17,550	217
013 JONACATEPEC	97.8	15,897	163
016 OCUITUCO	80.7	18,374	228
019 TEPALCINGO	349.7	27,699	79
022 TETELA DEL VOLCÁN	98.5	21,142	215
023 TLALNEPANTLA	124.1	7,314	59
026 TLAYACAPAN	52.1	18,556	356
027 TOTOLAPAN	67.8	11,719	173
029 YAUTEPEC	203	110,412	544
030 YECAPIXTLA	169.7	53,272	314
032 ZACUALPAN	63.5	10,154	160
033 TEMOAC	45.9	17,207	375

Fuente: Dirección General de Información en Salud/ Cubos Dinámicos Estimaciones de Población Municipal 2017, Censo de Población y Vivienda 2010, CONAPO. Instituto Nacional de Estadística y Geografía Médica.