

La emisión del **Boletín de Desempeño** tiene como propósito ser un instrumento de gestión de mejora de la calidad y seguridad de la atención.

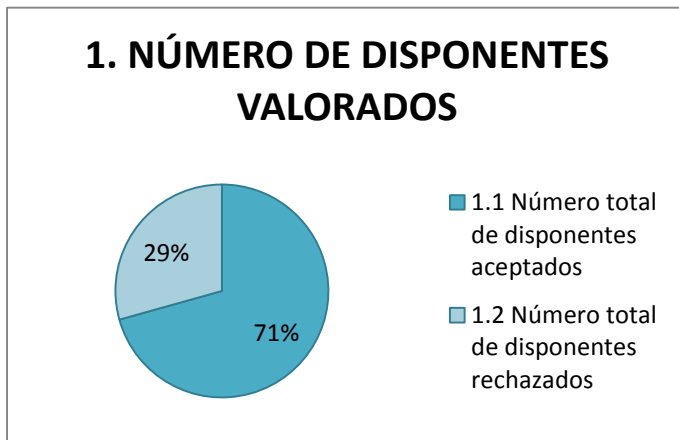


**CENTRO ESTATAL DE TRANSFUSIÓN DE SANGRE (CETS)**

- ❖ Tiene más de 26 años de funcionamiento, desde sus inicios en 1988, hasta la fecha.
- ❖ El objetivo principal de este centro es *unir esfuerzos orientados a mejorar la calidad en la captación, procesamiento, conservación, distribución y suministro de componentes sanguíneos.*
- ❖ Cuenta con la certificación del Sistema de Gestión de la Calidad bajo la norma internacional ISO 9001: 2008, obtenida el 29 de agosto del 2014.
- ❖ Da cumplimiento la NOM-253-SSA2-2012, para la disposición de sangre humana y sus componentes con fines terapéuticos.
- ❖ Actualmente se opera a través de la Red Estatal de Servicios de Transfusión Sanguínea, donde participan las 10 unidades médicas hospitalarias de los Servicios de Salud de Morelos.

COMPONENTES E INDICADORES	
<b>PRODUCTIVIDAD</b>	<ol style="list-style-type: none"> <li>1. Número de disponentes valorados.</li> <li>2. Número y porcentaje de donaciones extraídas, por tipo de donación.</li> <li>3. Tasa de donaciones de sangre entera.</li> <li>4. Promedio de donaciones por donante.</li> <li>5. Número de diferimientos, por motivo de rechazo.</li> <li>8. Unidades de sangre entera separada en componentes.</li> <li>9. Número de unidades por componentes sanguíneos.</li> <li>10. Número y porcentaje de donaciones de sangre entera y de componentes eritrocitarios desechados, por motivo.</li> </ol>
<b>HEMOVIGILANCIA</b>	<ol style="list-style-type: none"> <li>6. Número y porcentaje de donaciones sometidas a pruebas de detección de Infecciones Transmisibles mediante técnicas de calidad garantizada.</li> <li>14. Incidentes adversos y reacciones adversas graves relacionados con las transfusiones.</li> </ol>
<b>RED ESTATAL DE SERVICIOS DE TRANSFUSIÓN SANGUÍNEA</b>	<ol style="list-style-type: none"> <li>11. Número de pacientes que recibieron una transfusión.</li> <li>12. Promedio de unidades sanguíneas utilizadas por paciente.</li> <li>13. Número de unidades de sangre por componentes suministradas al sector público y privados.</li> <li>15. Hospitales que realizan transfusiones de sangre y que tienen o participan en actividades en mención.</li> <li>16. Campañas de donación programadas para sensibilización, promoción, capacitación y recolección de componentes sanguíneos.</li> </ol>
<b>SEGUIMIENTO EPIDEMIOLÓGICO DE DONANTES</b>	<ol style="list-style-type: none"> <li>7. Numero y porcentaje de donaciones que dieron positivo en la prueba de detección y de confirmación.</li> <li>17. Número y porcentaje de pacientes con diagnóstico confirmatorio y en tratamiento.</li> </ol>

1. NÚMERO DE DISPONENTES VALORADOS		
INDICADOR	Núm.	%
1.1 Número total de disponentes aceptados	3177	70.7
1.2 Número total de disponentes rechazados	1319	29.3
<b>TOTAL</b>	<b>4496</b>	<b>100%</b>



2. NÚMERO Y PORCENTAJE DE DONACIONES EXTRAÍDAS, POR TIPO DE DONACIÓN				
TIPO DE DONACIONES	SANGRE ENTERA (Núm.)	AFÉRESIS (Núm.)	TOTAL (Núm.)	PORCENTAJE (%)
2.1 Donaciones de voluntarios y altruistas	79	0	79	2.5
2.2 Donaciones de familiar o de reposición	3001	97	3098	97.5
2.3 Donaciones de autóloga	0	0	0	0,0
<b>TOTAL</b>	<b>3080</b>	<b>97</b>	<b>3177</b>	<b>100%</b>

3. TASA DE DONACIONES DE SANGRE ENTERA	
INDICADOR	TASA
3.1 Tasa de donaciones de sangre entera por 1000 habitantes responsabilidad de Servicios de Salud de Morelos.	SD SE REPORTA ANUAL
Población Responsabilidad de los Servicios de Salud de Morelos (2014): <b>1,150,809 habitantes sin seguridad social.</b>	

4. PROMEDIO DE DONACIONES POR DONANTE	
INDICADOR	PROMEDIO
4.1 Promedio de donaciones de <b>donantes de repetición</b>	SD
4.2 Promedio de donaciones de <b>donantes voluntarios y altruistas</b>	SD

**5. NÚMERO DE DIFERIMIENTOS, POR MOTIVO DE RECHAZO\***

MOTIVOS DE DIFERIMIENTO	Núm. 1319	PORCENTAJE
		100%
<b>5.1 DIFERIMIENTO TEMPORAL</b>	<b>1260</b>	<b>95.5</b>
5.1.1 Inoculaciones potencialmente infectantes (tatuajes, perforaciones reciente) menor 1 año	53	4.0
5.1.2 Cateterismos o endoscopias	0	0,0
5.1.3 Transfusiones o trasplantes alogénicos	0	0,0
5.1.4 Violación o prácticas sexuales de riesgo	132	10.0
5.1.5 Exclusión 6 meses (no cumple con periodo de ventana, pareja sexual reciente, seno materno)	272	20.6
5.1.6 Trombocitopenia	32	2.4
5.1.7 Trombocitosis	1	0,1
5.1.8 Donación reciente	6	0,4
5.1.9 Infección aguda	51	3.9
5.1.10 Leucocitocis	174	13.2
5.1.11 Cirugías o accidentes ( menor a 6 meses)	0	0,0
5.1.12 Leucopenia	5	0,4
5.1.13 Lipemia	33	2.5
5.1.14 Lipotimia	0	0,0
5.1.16 HTO y HB bajo	71	5.4
5.1.17 HTO y HB alto	22	1.7
5.1.18 Hipotension arterial	1	0.1
5.1.19 Hipertensión arterial	5	0,4
5.1.20 Autoexclusión (pre donación)	2	0,1
5.1.21 Deserción (se retiro de sala de espera)	12	0.9
5.1.22 <b>No cumple con requisitos de ingreso</b> (ayuno prolongado, bajo peso, otros)	284	21.5
5.1.23 Otros (chikungunya, dengue clásico, dermatitis)	65	4.9
5.1.24 Picadura de triatomino	39	3.0
<b>5.2 DIFERIMIENTO PERMANENTE</b>	<b>59</b>	<b>4.5</b>
5.2.1 Enfermedades Cardiovasculares	5	0.4
5,2,2 Hemopatías crónicas	0	0,0
5.2.3 Enfermedades neurológicas	2	0.2
5.2.4 Enfermedades renales	0	0,0
5.2.5 Enfermedades crónico degenerativas	7	0.5
5.2.6 Alcoholismo crónico	0	0,0
5.2.7 Consumo de drogas , esteroides y hormonas.	21	1,6
5.2.8 Dengue hemorrágico	19	1.4
5.2.9 Antecedentes de hepatitis	5	0.4

NOTA: \*Diferimientos de acuerdo a la NOM-253-SSA1-2012

**6. DONACIONES SOMETIDAS A PRUEBAS DE DETECCIÓN DE INFECCIONES TRANSMISIBLES POR TRANSFUSIÓN MEDIANTE TÉCNICAS DE CALIDAD GARANTIZADA**

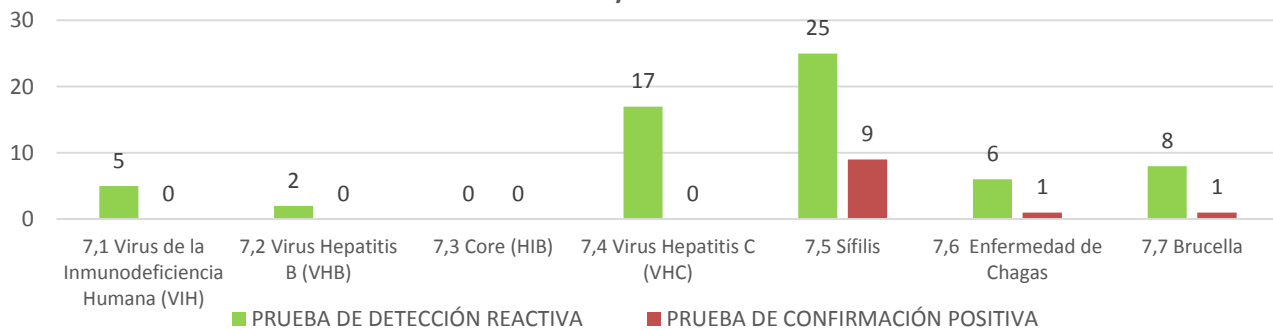
DONACIONES ANALIZADAS MEDIANTE TÉCNICAS DE CALIDAD GARANTIZADA PARA:	Núm.	Porcentaje (%)
6.1 Virus de la Inmunodeficiencia Humana (VIH)	3177	100 %
6.2 Virus Hepatitis B (VHB)	3177	100 %
6.3 CORE (HIB)	0	*SD
6.4 Virus Hepatitis C (VHC)	3177	100 %
6.5 Sífilis	3177	100 %
6.5 Enfermedad de Chagas	3177	100 %
6.6 Brucella	3177	100 %

\* Sin datos por que no se solicito en la licitación

**7.- NÚMERO Y PORCENTAJE DE DONACIONES QUE DIERON POSITIVO EN LA PRUEBA DE DETECCIÓN Y/O DE CONFIRMACIÓN.**

MAECADORES DE INFECCIONES TRANSMISIBLES POR TRANSFUSIÓN	PRUEBA DE DETECCIÓN REACTIVA		PRUEBA DE CONFIRMACIÓN POSITIVA	
	Núm.	Porcentaje (%)	Núm.	Porcentaje (%)
7,1 Virus de la Inmunodeficiencia Humana (VIH)	5	0.1	0	0,0
7,2 Virus Hepatitis B (VHB)	2	0.1	0	0,0
7,3 Core (HIB)	0	0,0	0	0,0
7,4 Virus Hepatitis C (VHC)	17	0.5	0	0,0
7,5 Sífilis	25	0.8	9	81.82
7,6 Enfermedad de Chagas	6	0.2	1	9.09
7,7 Brucella	8	0.2	1	9.09
<b>TOTAL</b>	<b>63</b>	<b>1.9%</b>	<b>11</b>	<b>100 %</b>

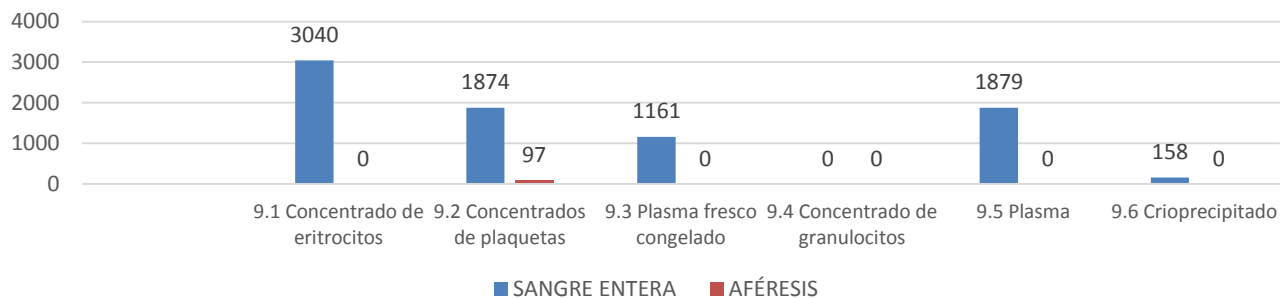
**7. NÚMERO Y PORCENTAJE DE DONACIONES QUE DIERON POSITIVO EN LA PRUEBA DE DETECCIÓN Y/O DE CONFIRMACIÓN.**



8. UNIDADES DE SANGRE ENTERA SEPARADA EN COMPONENTES	Núm.	Porcentaje (%)
		<b>3080</b>

9. NÚMERO DE UNIDADES POR COMPONENTES SANGUÍNEOS PREPARADAS		
COMPONENTES SANGUÍNEOS OBTENIDOS POR FRACCIONAMIENTO	SANGRE ENTERA (Núm.)	AFÉRESIS (Núm.)
9.1 Concentrado de eritrocitos	3040	0
9.2 Concentrados de plaquetas	1874	97
9.3 Plasma fresco congelado	1161	0
9.4 Concentrado de granulocitos	0	0
9.5 Plasma	1879	0
9.6 Crioprecipitado	158	0

### 9. NÚMERO DE UNIDADES POR COMPONENTES SANGUÍNEOS PREPARADAS



10. NÚMERO Y PORCENTAJE DE UNIDADES DE SANGRE ENTERA Y DE COMPONENTES ERITROCITARIOS DESECHADOS, POR MOTIVO		
MOTIVO DE DESECHO DE UNIDADES	Núm.	Porcentaje (%)
10.1 Extracción incompleta	29	20.3
10.2 Infecciones Transmisibles por Transfusión (contaminación), Control de Calidad, FR, y falacidad de información	93	65.0
10.3 Caducidad	20	14.0
10.4 Problemas de almacenamiento (rotura)	0	0.0
10.5 Problemas de conservación y transporte	0	0.0
10.6 Problemas de procesamiento	1	0,7
10.7 Lipemia	0	0.0
<b>TOTAL</b>	<b>143</b>	<b>100%</b>

**11. NÚMERO DE PACIENTES QUE RECIBIERON UNA TRANSFUSIÓN**

**2603\***

**12. PROMEDIO DE UNIDADES SANGUÍNEAS UTILIZADAS POR PACIENTE**

**2.21\***

**13. NUMERO DE UNIDADES POR COMPONENTE SUMINISTRADAS AL SECTOR PÚBLICO Y PRIVADO**

UNIDADES SUMINISTRADAS AL SECTOR PÚBLICO Y PRIVADO	NÚMERO DE COMPONENTES SANGUÍNEOS DISTRIBUIDOS									
	Eritrocitos		Plaquetas obtenidas de sangre entera		Plaquetas obtenidas por aféresis		Plasma fresco congelado		Crio	
	No.	%	No.	%	No.	%	No.	%	No.	%
<b>13.1. HOSPITALES DE LOS SERVICIOS DE SALUD DE MORELOS :</b>										
13.1. 1 HG de Cuernavaca	969	33.67	327	27.95	4	44.45	413	40.77	1	1.64
13.1. 2 HG de Cuautla	650	22.59	303	25.90	0	0	230	22.70	10	16.39
13.1. 3 HG de Jojutla	456	15.84	131	11.20	2	22.22	135	13.34	0	0
13.1. 4 HG de Tetecala	139	4.83	22	1.88	0	0.	20	1.97	0	0
13.1. 5 HG de Axochiapan	127	4.41	43	3.67	0	0	59	5.82	0	0
13.1. 6 HG de Temixco	300	10.42	130	11.11	1	11.11	77	7.60	0	0
13.1. 7 HG de La Mujer	225	7.82	203	17.35	2	22.22	74	7.31	50	81.97
13.1. 8 HC de Puente de Ixtla	0	0	0	0	0	0	0	0	0	0
13.1. 9 HC de Ocuilco	12	0.42	11	0.94	0	0	5	0.49	0	0
13.1. 10 HC de Jonacatepec	0	0	0	0	0	0	0	0	0	0
<b>TOTAL DE SECTOR PÚBLICO SSM</b>	<b>2878</b>	<b>100%</b>	<b>1170</b>	<b>100%</b>	<b>9</b>	<b>100%</b>	<b>1013</b>	<b>100%</b>	<b>61</b>	<b>100%</b>
<b>13.2 OTROS HOSPITALES DEL SECTOR PÚBLICO:</b>										
13.2.1 Hospital del Niño y Adolescente Morelense	336	95.18	412	100	79	98.75	139	98.58	86	100
13.2.2 IMSS	0	0	0	0	0	0	0	0	0	0
13.2.3 ISSSTE	0	0	0	0	0	0	0	0	0	0
<b>TOTAL OTROS DE SECTOR PÚBLICO</b>	<b>17</b>	<b>4.82</b>	<b>0</b>	<b>0</b>	<b>1</b>	<b>1.25</b>	<b>2</b>	<b>1.42</b>	<b>0</b>	<b>0</b>
<b>13.3 TOTAL DEL SECTOR PÚBLICO:</b>	<b>353</b>	<b>100%</b>	<b>412</b>	<b>100%</b>	<b>80</b>	<b>100%</b>	<b>141</b>	<b>100%</b>	<b>86</b>	<b>100%</b>
<b>TOTAL DE SECTOR PRIVADO</b>	<b>42</b>	<b>100%</b>	<b>8</b>	<b>100%</b>	<b>3</b>	<b>100%</b>	<b>5</b>	<b>100%</b>	<b>0</b>	<b>100%</b>
<b>TOTAL GENERAL</b>	<b>3273</b>	<b>100%</b>	<b>1590</b>	<b>100%</b>	<b>92</b>	<b>100%</b>	<b>1159</b>	<b>100%</b>	<b>147</b>	<b>100%</b>

**14. NÚMERO DE INCIDENTES Y REACCIONES ADVERSAS GRAVES RELACIONADOS CON LAS TRANSFUSIONES**

TIPO	HG de Cuernavaca	HG de Cuautla	HG de Jojutla	HG de Tetecala	HG de Axochiapan	HG de Temixco	HG de La Mujer	HC de Puente de Ixtla	HC de Ocuilco	HC de Jonacatepec
14.1 Incidentes adversos graves relacionados con las transfusiones clínicas	0	0	0	0	0	0	0	0	0	0
14.2 Reacciones adversas graves relacionados con las transfusiones	0	0	1	0	0	0	0	0	0	0
<b>TOTAL</b>	<b>0</b>	<b>0</b>	<b>1</b>	<b>0</b>	<b>0</b>	<b>0</b>	<b>0</b>	<b>0</b>	<b>0</b>	<b>0</b>

**15. HOSPITALES QUE REALIZAN TRANSFUSIONES DE SANGRE Y QUE TIENEN O PARTICIPAN EN ACTIVIDADES EN MENCIÓN.**

ACTIVIDADES	HG de Cuernavaca	HG de Cuautla	HG de Jojutla	HG de Tetecala	HG de Axochiapan	HG de Temixco	HG de La Mujer	HC de Puente de Ixtla	HC de Ocuilco	HC de Jonacatepec
15.1 Auditorías clínicas	SI	NO	NO	NO	NO	NO	NO	NO	NO	NO
15.2 Mecanismo para notificar incidentes y reacciones adversas	SI	SI	NO	SI	SI	SI	SI	NO	SI	SI
15.3 Licencia sanitaria	SI	SI	NO	SI	SI	NO	SI	NO	SI	NO
15.4 Aviso de responsable	SI	SI	NO	SI	SI	NO	SI	NO	SI	SI
15.5 Área adecuada	SI	NO	NO	SI	NO	SI	SI	SI	SI	NO
15.6 Equipo adecuado	SI	SI	NO	SI	NO	SI	SI	NO	NO	NO
15.7 Manuales de procedimiento	SI	SI	NO	SI	SI	SI	SI	NO	SI	NO
15.8 Certificación	NO	NO	NO	NO	NO	NO	NO	NO	NO	NO
15.9 Personal exclusivo del servicios	SI	NO	NO	NO	NO	NO	SI	SI	NO	NO
15.10 Unidos a laboratorio	SI	SI	NO	SI	NO	SI	NO	SI	SI	SI

**16. CAMPAÑAS DE DONACIÓN PROGRAMADAS PARA SENSIBILIZACIÓN, PROMOCIÓN, CAPACITACIÓN Y RECOLECCIÓN DE COMPONENTES SANGUÍNEOS**

HOSPITALES	NÚMERO	LOGROS	OBSERVACIONES*
16.1 HG de Cuernavaca	NP		No requiere, debido a que hay continuidad en la provisión de donantes por su cercanía al CETS
16.2 HG de Cuautla	1	Personas atendidas 91, aceptados familiares de reposición 65, voluntarios 0 y rechazos 26.	
16.3 HG de Jojutla	2	Personas atendidas 180, aceptados familiares de reposición 138, voluntarios 0 y rechazos 42.	
16.4 HG de Tetecala			
16.5 HG de Axochiapan			
16.6 HG de Temixco	2	Personas atendidas 85, aceptados familiares de reposición 36, voluntarios 19 y rechazos 30.	
16.7 HG de La Mujer	1	Personas atendidas 45, aceptados familiares de reposición 29, voluntarios 1 y rechazos 15.	
16.8 HC de Puente de Ixtla			
16.9 HC de Ocuilco			
16.10 HC de Jonacatepec			
16.11 Otros: H. DEL NIÑO	1	Personas atendidas 91, aceptados familiares de reposición 55, voluntarios 15 y rechazos 21.	
FACULTAD DE MEDICINA (UAEM)	1	Personas atendidas 44, aceptados familiares de reposición 0, voluntarios 32 y rechazos 12.	

17. NÚMERO Y PORCENTAJE DE PACIENTES CON DIAGNOSTICO CONFIRMATORIO Y EN TRATAMIENTO				
TIPO DE PRUEBA	Casos Confirmados (A)	Casos Localizados	Casos en Tratamiento (B)	Porcentaje %
17.1 Virus de la Inmunodeficiencia Humana (VIH)	0	0	SD	SD
17.2 Virus Hepatitis B (VHB)	0	0	SD	SD
17.3 CORE (HIB)	SD	SD	SD	SD
17.4 Virus Hepatitis C (VHC)	0	0	SD	SD
17.5 Sífilis	9	4	SD	SD
17.6 Enfermedad de Chagas	1	1	SD	SD
17.7 Brucella	1	0	SD	SD
<b>TOTALES</b>	<b>11</b>	<b>5</b>	<b>0</b>	<b>0.0%</b>

**NOTA:** 1.- Para cálculo de Porcentaje (%) refiera al Indicador 7 Pruebas de Confirmación Positivo. Formula (B)/ (A)

**RESUMEN EJECUTIVO DE INDICADORES CON BAJOS LOGROS**

INDICADOR	LOGRO	CAUSA	SEGUIMIENTO
5	NÚMERO DE DIFERIMIENTOS, POR MOTIVO DE RECHAZO	SE APLICA LA NORMA OFICIAL MEXICANA NOM-253-SSA1-2012, PARA LOS CASOS DE DIFERIMIENTO	
16	CAMPAÑAS DE DONACIÓN PROGRAMADAS PARA SENSIBILIZACIÓN, PROMOCIÓN, CAPACITACIÓN Y RECOLECCIÓN DE COMPONENTES SANGUÍNEOS	SE REALIZARON 8 CAMPAÑAS DONDE SE LOGRARON CAPTAR 323 UNIDADES FAMILIAR Y 67 UNIDADES DE FORMA VOLUNTARIA O ALTRUISTA.	SEGUIR HACIENDO MÁS PROMOCIONES EN LOS HOSPITALES PARA CREAR CONCIENCIA ENTRE LA GENTE PARA LA DONACIÓN VOLUNTARIA O ALTRUISTA.
17	NÚMERO Y PORCENTAJE DE PACIENTES CON DIAGNOSTICO CONFIRMATORIO Y LOCALIZADOS	SE COMUNICO POR VIA TELEFONICA A LAS PERSONAS PARA SU CITA EN EL CETS, PERO ALGUNOS NO ACUDIERON.	NUEVAMENTE SE TRATARA DE COMUNICARSE CON LAS PERSONAS QUE FALTAN.
17		NO SE MANDARON A CONFIRMAR DE HVC Y HB PORQUE NO HABIA REACTIVO EN LABORATORIO ESTATAL	SE MANDARON A INFECTOLOGÍA DEL HOSP. G. PARRES

\*Se resalta lo emergente por indicador para gestionar solución al problema.